



**OBČINA RADOVLJICA
ŽUPAN**

Gorenjska cesta 19, 4240 Radovljica, tel.: 04 537 23 00, faks: 04 531 46 84
www.radovljica.si, e-naslov: obcina.radovljica@radovljica.si

Datum: 17.1.2006

OBČINSKEMU SVETU
OBČINE RADOVLJICA

**Zadeva: ANALIZA ŠOLSKIH POTI V OBČINI RADOVLJICA,
S PREDLOGI SKLEPOV**

V skladu s 16. in 30. čl. Statuta občine Radovljica in 74. členom Poslovnika Občinskega sveta Občine Radovljica, vam pošiljam v obravnavo in sprejem:

ANALIZO ŠOLSKIH POTI V OBČINI RADOVLJICA S PREDLOGI SKLEPOV
--

V skladu s 77. členom Poslovnika bo kot poročevalec na seji sveta in delovnih teles sodeloval:

- g. Dominik Skumavec, višji svetovalec III v občini Radovljica.

PREDLOG SKLEPOV:

1. Občinski svet se seznanja z Analizo šolskih poti v Občini Radovljica.
2. Občinska uprava naj pripravi prioritarno listo investicij v šolske poti s finančno konstrukcijo.
3. Občinski svet zadolžuje župana, da v rebalansu proračuna 2006 predvidi novo stroškovno mesto »Ureditev šolskih poti v občini Radovljica«, z namenom zagotovitve zadostnih finančnih sredstev.

**Janko S. Stušek
ŽUPAN**

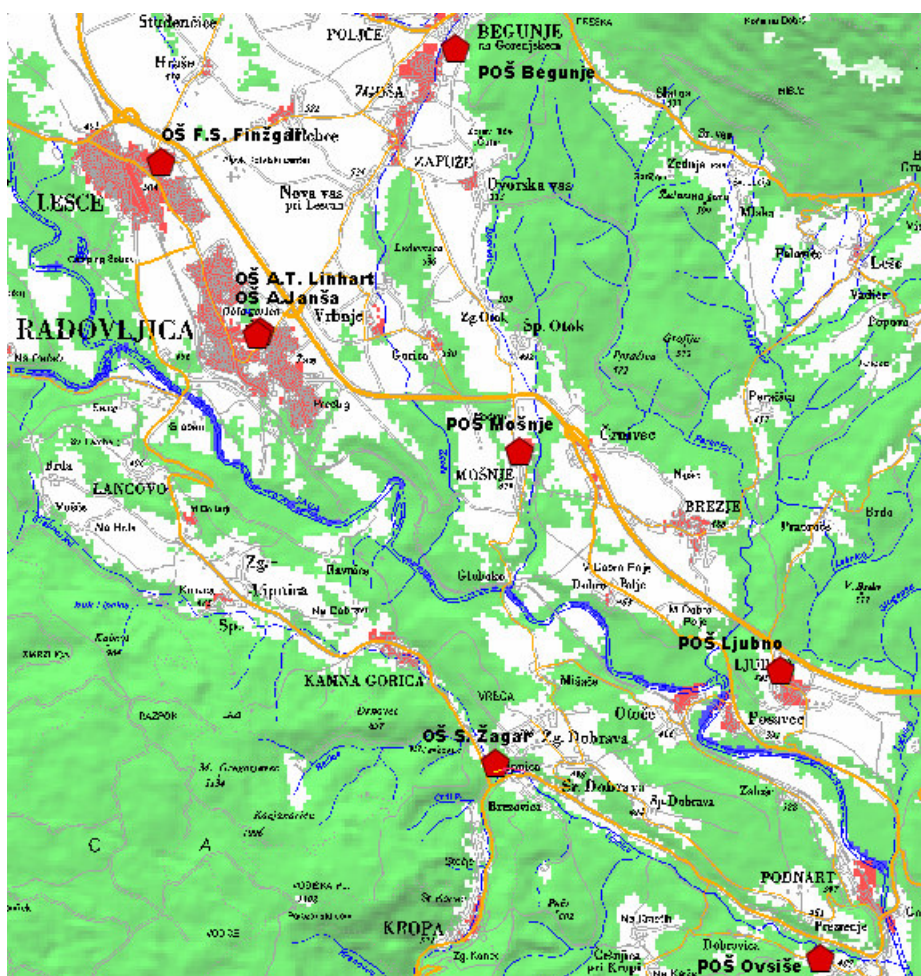
ANALIZA

Osnovne šole v Občini Radovljica

V Občini Radovljica so štiri matične osnovne šole in štiri podružnice. Obe osnovni šoli v Radovljici sta praktično na isti lokaciji. Analiza varnih šolskih poti (v nadaljevanju VŠP) je izdelana za sedem različnih lokacij. Tri matične šole imajo izdelane načrte oz. elaborate varnih šolskih poti, v katerih so posamezne poti podrobneje obdelane.

Načrti varnih šolskih poti posameznih šol so ustrezni.

Vse lokacije šol so opisane v tabeli 1, položaj vseh šol v občini pa prikazuje slika 1.



Slika 1: Lokacija vseh osnovnih šol v Občini Radovljica

Tabela 1: Seznam vseh osnovnih šol v Občini Radovljica

NAZIV	število učencev	elaborat varnih šolskih poti
OŠ A. Janše Radovljica		NE
OŠ A.T. Linharta Radovljica	714	DA
Podružnična OŠ Ljubno	34	NE
Podružnična OŠ Mošnje	68	NE
OŠ F.S. Finžgarja Lesce	331	DA
Podružnična OŠ Begunje	83	DA

NAZIV	število učencev	elaborat varnih šolskih poti
OŠ S. Žagarja Lipnica	235	DA
Podružnična OŠ Ovsiše	52	DA
SKUPAJ	1517	

Učenci, ki so od šol oddaljeni več kot ca. 1 km, imajo zagotovljen prevoz. Ta analiza ne obravnava prevoza otrok v šole, nanaša se le na šolske poti v okolici šol. Elaborati posameznih šol deloma obravnavajo tudi organiziran prevoz otrok v šolo.

Pregled šolskih poti

OŠ A. Janše Radovljica

Učenci v šolo prihajajo z organiziranim prevozom. Za tiste učence, ki v šolo prihajajo peš, velja enako kot za učence osnovne šole A.T. Linhartaradovljica.

OŠ A.T. Linhartaradovljica



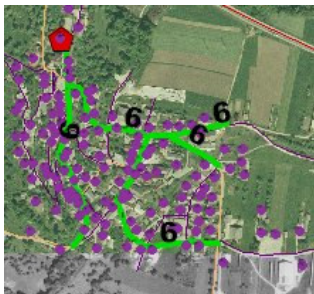
Osnovna šola ima izdelan načrt VŠP, v katerem so opredeljene naslednje varne šolske poti:

1. Šolska pot po poteh in ulicah med stanovanjskimi bloki in hišami Gradnikove ulice, križišče Ulice Staneta Žagarja in Gradnikove, pot od objekta Ul. S. Žagarja 38 do objekta Ul. S. Žagarja 24, steza ob Obli Gorici mimo SIC do šole. Interna oznaka: Gradnikova-OŠ.
2. Šolska pot od dela Gradnikove, Triglavske, Roblekovega naselja, dela Cankarjeve, pločnik ob Gorenjski v smeri centra, steza mimo otroškega igrišča, Zdravstveni dom, pot ob Obli Gorici do šole. Interna oznaka: Triglavska-OŠ.
3. Šolska pot od Cankarjeve, Prešernove, Poljske poti, prečkanje Gorenjske, po Kopaljški v smeri vrtca do šole. Interna oznaka: Prešernova –OŠ.
4. Predtrg, Šercerjeva, Kranjska, OŠ. Interna oznaka: Predtrg-OŠ.

5. Radovljica-center, do šole. Interna oznaka: Radovljica – center (v elaboratu ta pot ni obdelana, ni problematična, dodana z naše strani z namenom zagotovitve popolnosti pregleda).

Ostale možne šolske poti v načrtu niso obdelane oz. so obravnavane kot variante omenjenih petih poti. Na splošno je varnost na šolskih poteh v Radovljici zadovoljiva.

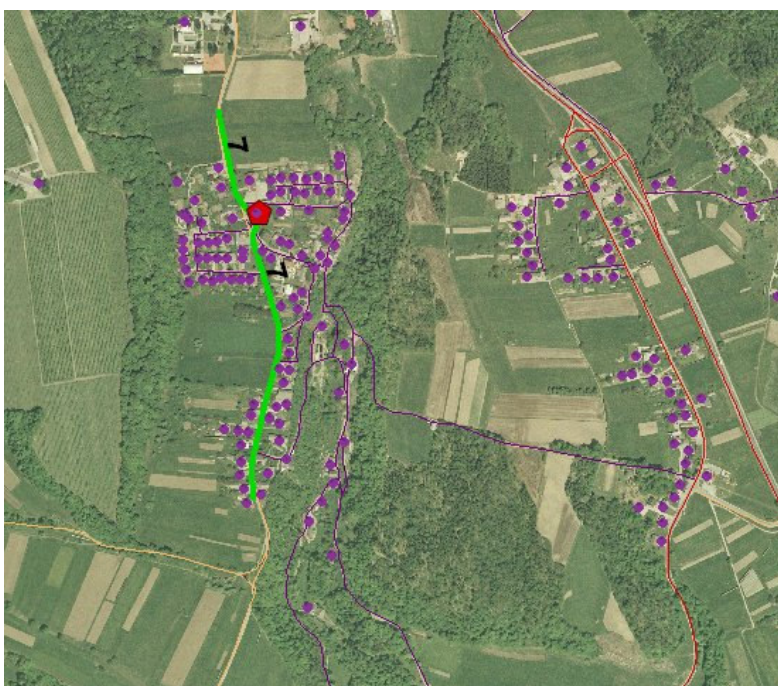
Podružnična OŠ Ljubno



V načrtu varnih šolskih poti matične šole ni posebej obravnavanih šolskih poti do te šole. Promet v naselju ni gost, zato pločniki v glavnem niso zgrajeni. V tej analizi šolske poti v Ljubnem obravnavamo kot eno šolsko pot:

6. Vse javne ceste v naselju, ki vodijo do šole v Ljubnem. Interna oznaka: ŠP Ljubno.

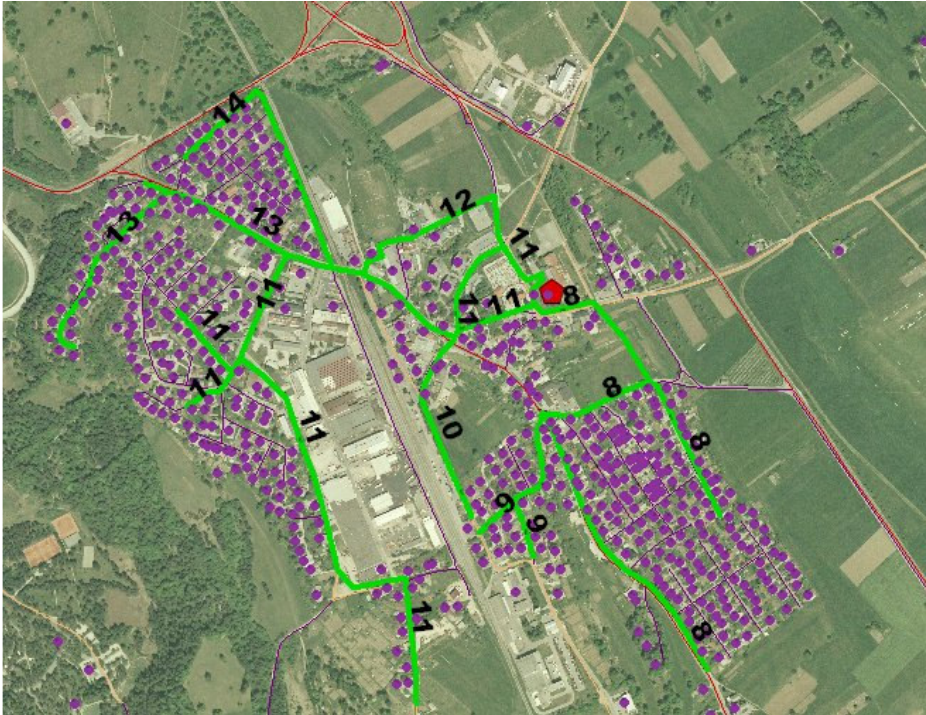
Podružnična OŠ Mošnje



V načrtu varnih šolskih poti matične šole ni posebej obravnavanih šolskih poti do te šole. V tej analizi šolske poti v Mošnjah obravnavamo kot eno šolsko pot:

7. Vse javne ceste v naselju, ki vodijo do šole v Mošnjah. Interna oznaka: ŠP Mošnje.

OŠ F.S. Finžgarja Lesce

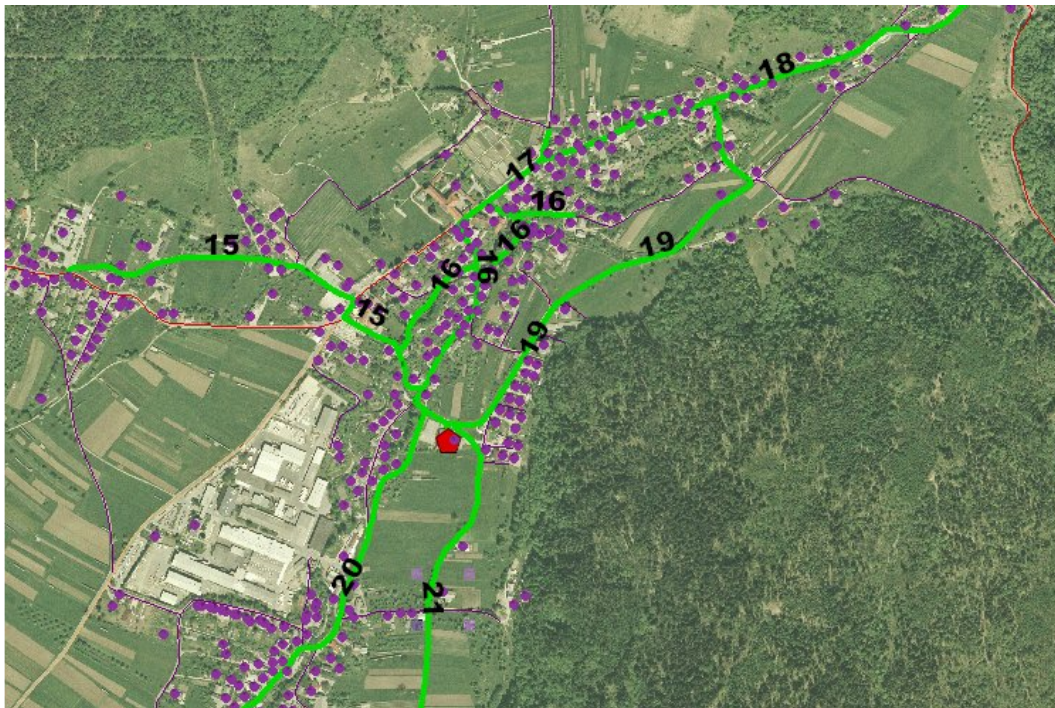


Osnovna šola ima izdelan načrt VŠP, iz katerega je razvidno, da so nekatere šolske poti v Lescah varnostno pomanjkljive. Glavne šolske poti v naselju Lesce so:

8. Trata, Alpska, Letališka, pešpot »za Jerebom, Prehod za pešce čez Begunjsko, do šole. Možna je varianta te poti po Valvazorjevi. Interna oznaka: Trata-OŠ.
9. Rožna dolina, prehod čez Alpsko, priključek na VŠP8. Interna oznaka: Rožna dolina – VŠP8.
10. Rožna dolina, po pločniku ob Železniški, do križišča Alpska-Dežmanova, prečkanje Alpske, do priključka na VŠP11. Interna oznaka: Rožna dolina-VŠP11
11. Boštjanova, Šobčeva, Za Verigo, Finžgarjeva, Alpska, zavarovan prehod čez ŽP, prečkanje Dežmanove, stopnice na Hraški cesti, mimo cerkve, prečkanje ceste Lesce-Hlebce-Begunje, šola. Varianta te poti gre v delu po pločniku ob Dežmanovi. Interna oznaka: Boštjanova-OŠ.
12. Alternativna VŠP od zavarovanega prehoda čez ŽP pri Jegliču, po stopnicah, Restavracija center, rolkarski poligon, prečkanje Dežmanove in Hraške, šola.
13. Dacarjeva, Alpska, priključek na VŠP9. Interna oznaka: Dacarjeva-VŠP11.
14. Blejska, Cesta na Lipce, zavarovan prehod čez ŽP, Priključek na VŠP11 ali VŠP12. Interna oznaka: Cesta na Lipce.

Ocenjujemo, da je varnost na šolskih poteh v Lescah potrebno izboljšati. Najbolj kritična mesta so Letališka ulica in prehodi za pešce preko Alpske, Dežmanove, Hraške ter Begunjske ceste.

Podružnična OŠ Begunje

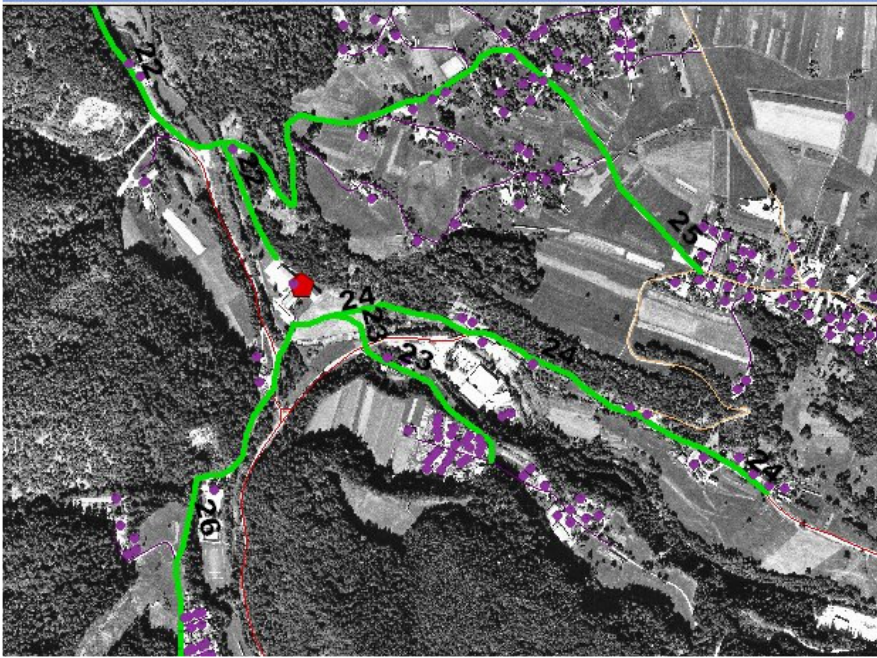


Sestavni del načrta šolskih poti matične šole OŠ F.S. Finžgarja Lesce je tudi načrt varnih šolskih poti podružnične šole v Begunjah. Glavne šolske poti, ki pripadajo tej šoli so:

15. Poljče, mimo objekta Begune št. 12, AP Begunje, prehod preko R3-638, mimo pokopališča proti šoli. Interna oznaka: Poljče.
16. Begunje 3-102, cesta južno od žup. Cerkve, objekt Begune 41, odcep proti šoli. Varianta te poti gre po pešpoti ob potoku Begunjščica. Interna oznaka: Begunje-osrednji del.
17. Pot ob regionalni cesti R3-635 skozi ožino pri cerkvi. Interna oznaka: Begunje-pri cerkvi.
18. Begunje-Severni del, pot ob regionalni cesti R3-635, odcep proti Krpinu. Interna oznaka: Begunje-sever.
19. Begunje 106 -179, po cesti od glavne ceste severno od objekta Begunje 105. Interna oznaka: Begunje 106-179.
20. Zapuže, od objekta 2a, Zgoša, osnovna šola. Interna oznaka: Zapuže, varianta 1.
21. Zapuže, cesta Dvorska vas-Zgoša, osnovna šola. Interna oznaka: Zapuže, varianta 2.

Varnost na šolskih poteh v Begunjah ni povsem zagotovljena. Najbolj nevarni so odseki, ki potekajo po delih regionalne cesti skozi naselje, ob katerih ni hodnikov za pešce.

OŠ S. Žagarja Lipnica

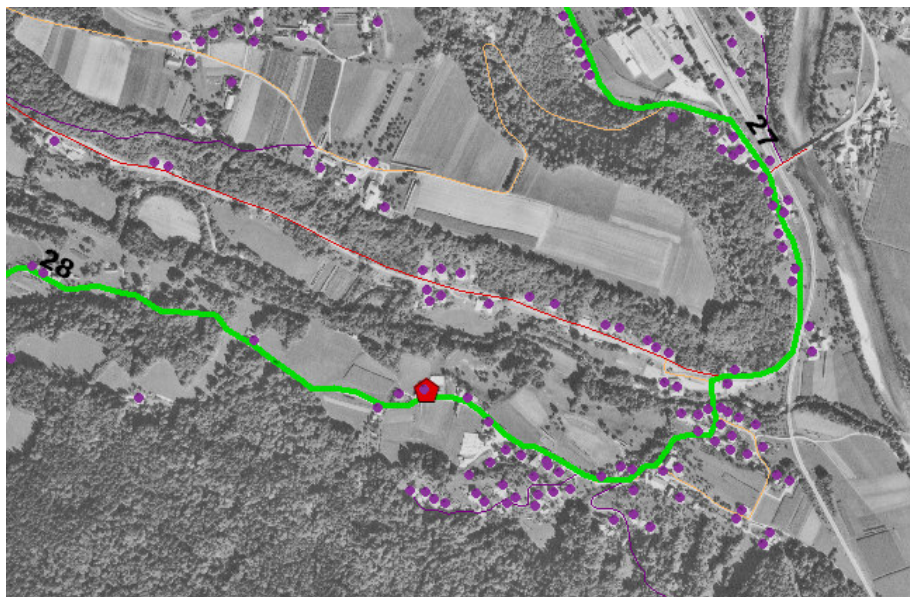


Na območju OŠ Staneta Žagarja potekajo naslednje šolske poti:

- 22. Kamna Gorica – OŠ Lipnica. Interna oznaka: Kamna Gorica
- 23. Brezovica pri Kropi – OŠ Lipnica. Interna oznaka: Brezovica pri Kropi
- 24. Lipnica – OŠ Lipnica. Interna oznaka: Lipnica.
- 25. Srednja Dobrava Lipnica. Interna oznaka: Srednja Dobrava.
- 26. Kropa - OŠ Lipnica. Interna oznaka: Kropa.

Ta šola je specifična, saj je locirana izven naselja. Velik delež šolskih poti poteka po dveh regionalnih cestah, ob katerih bi bilo nujno zgraditi pločnike. Na pobudo Komisije za usklajevanje prometne problematike na regionalnih cestah R3/635 in R3/636 v Lipniški dolini je bila v letu 2005 urejena varna šolska pot z Brezovice pri Kropi do šole. Že dalj časa je izdelan projekt hodnika za pešce od Kamne Gorice do odcepa za Zg. Dobravo. Izvedba projekta se še ni začela, ker za to nismo uspeli pridobiti zadostnih finančnih sredstev. Projektantska ocena vrednosti del (brez DDV) je preko 60 mio SIT.

Podružnična OŠ Ovsiše



Glavna smer do te šole poteka iz smeri naselja Podnart (lokalno središče). Do šole vodijo naslednje poti:

- 27. Šolska pot Podnart – Ovsiše. Interna oznaka: Podnart.
- 28. Dobravica – Ovsiše. Interna oznaka: Dobravica.
- 29. Prezrenje – Ovsiše. Interna oznaka Prezrenje

Del šolske poti, ki poteka ob regionalni cesti v naselju Podnart, ocenjujemo kot enega najbolj kritičnih odsekov šolskih poti v Občini Radovljica. Vsi otroci, ki niso v neposredni bližini šole imajo zagotovljen organiziran prevoz v šolo, z ureditvijo varnih poti pa bi lahko mnogim omogočili prihajati v šolo peš.

Preglednica vseh šolskih poti v občini

Vse opisne šolske poti smo vnesli v evidenco VŠP Občine Radovljica. Evidenca VŠP vsebuje tudi grafični potek poti .

Vsaka šolska pot ima svojo zaporedno številko (enotno oštevilčenje za celo občino). Nove šolske dobijo prvo prosto zaporedno številko.

Tabela 2: Preglednica šolskih poti v občini Radovljica

Št.	Naziv poti	Šola
1.	Gradnikova-OŠ	Radovljica
2.	Triglavska-OŠ	Radovljica
3.	Prešernova-OŠ	Radovljica
4.	Predtrg-OŠ	Radovljica
5.	Radovljica-center	Radovljica
6.	ŠP Ljubno	Ljubno
7.	ŠP Mošnje	Mošnje
8.	Trata-OŠ	Lesce
9.	Rožna dolina –VŠP8	Lesce

Št.	Naziv poti	Šola
10.	Rožna dolina-VŠP11	Lesce
11.	Boštjanova-OŠ	Lesce
12.	Stopnice-center	Lesce
13.	Dacarjeva-VŠP11	Lesce
14.	Cesta na Lipce	Lesce
15.	Poljče	Begunje
16.	Begunje-osrednji del	Begunje
17.	Begunje-pri cerkvi	Begunje
18.	Begunje-sever	Begunje
19.	Begunje 106-179	Begunje
20.	Zapuže, varianta 1	Begunje
21.	Zapuže, varianta 2	Begunje
22.	Kamna Gorica	Lipnica
23.	Brezovica pri Kropi	Lipnica
24.	Lipnica	Lipnica
25.	Srednja Dobrava	Lipnica
26.	Kropa	Lipnica
27.	Podnart	Ovsiše
28.	Dobravica	Ovsiše
29.	Prezrenje	Ovsiše

Predlogi za izboljšanje prometne varnosti

Poleg šolskih poti, ki so navedene v seznamu, so verjetno v uporabi tudi različne variante teh poti. Z ureditvijo naštetih poti bi se uporaba neustreznih variant zmanjšala. Načrti varnih šolskih poti posameznih šol poleg opisov in potekov obstoječih poti opozarjajo na nevarna mesta in podajajo predloge za izboljšanje stanja prometne varnosti. Občinska uprava je te predloge proučila in na osnovi le teh ter po kriteriju varnosti pripravila seznam najpomembnejših ukrepov. V seznam smo dodali tudi nekatere svoje predloge. Pregled teh ukrepov prikazuje naslednja tabela.

Tabela 3: Seznam najnujnejših ukrepov za zagotovitev varnosti na šolskih poteh v občini Radovljica

prioriteta ukrepanja	šola	kritično mesto	naloge, ukrepi
1	OŠ Lesce	Pešpot Letališka-Begunjska	Odkup zemljišč, ureditev pešpoti.
1	OŠ Lesce	Odsek letališke ulice	Izgradnja pločnika, vzpostavitev prometne signalizacije, ureditev priključka z Alpske, odkupi zemljišč.
1	OŠ Lipnica	Pločnik Kamna Gorica-Lipnica	Zagotovitev sredstev in soglasja DRSC ter izgradnja
1	OŠ Radovljica	Križišče Kranjska/Šercerjeva	izdelava idejne zasnove, odkup zemljišč in izgradnja
1	POŠ Begunje	Sanacija treh nevarnih mest ob R3-638	pridobitev soglasja DRSC, ukrepi v dogovoru z DRSC

prioriteta ukrepanja	šola	kritično mesto	naloge, ukrepi
1	POŠ Ovsiše	Izgradnja pločnika v naselju Podnart	Izpeljati celotno investicijo.
2	OŠ Lesce	Prehod prek Alpske priključek Finžgarjeve	dopolnitev prometne signalizacije
2	OŠ Lesce	Novi prehodi za pešce čez Alpsko (Blejska, Aljaževa)	preučiti možnost novih prehodov
2	OŠ Lesce	Cesta za Verigo -Boštjanova	Izgradnja pločnika Vzpostavitev prometne signalizacije
2	OŠ Lesce	peš pot Trata-Tržaška-Letališka	Načrtovanje, odkup zemljišča in ureditev pešpoti
2	OŠ Lesce	Označba hodnika za pešce nasproti gostilne Majdnek ob Alpski	pridobitev soglasja DRSC
2	OŠ Lesce	Ureditev Železniške ulice (za pešce)	prometna signalizacija
2	OŠ Lesce	prehod za pešce preko železnice v podaljšku Šobčeve	Dolgoročno, izdelava projektne naloge in idejne zasnove
2	OŠ Lesce	ureditev hodnikov za pešce ob cestah v Hlebce in Hraše	Dolgoročno, preveriti možnosti..
2	OŠ Lipnica	Pešpot Lipnica-OŠ Lipnica	Označba poti, ureditev dela ob R3-636, premoženjska ureditev
2	OŠ Lipnica	Ureditev avtobusnih postajališč ob državni cesti	Izdelava projektne dokumentacije, pridobitev, soglasij, pridobitev zemljišč, izvedba.
2	OŠ Lipnica	Brezovica-OŠ Lipnica	Opraviti tehnični pregled, dokončna premoženjska ureditev
2	OŠ Radovljica	Pot okoli Oble gorice	Odkup zemljišča
2	OŠ Radovljica	ureditev hodnika za pešce ob cesti v Novo Vas in prehoda za pešce za Vrbnje	Dolgoročno, preveriti možnosti...
2	POŠ Begunje	Ureditev pešpoti ob potoku Begunjščica	potrebno preveriti lastništvo, izdelava projektne naloge projekta PZI (če je potrebno)
2	POŠ Begunje	Bližnjica do st. Begunje št. 160	preveriti možnost
2	POŠ Begunje	Ureditev pločnika AP-pokopališče, oznaka prehoda R3-638	pridobitev soglasja DRSC
2	POŠ Begunje	Ureditev pločnika na delu ceste 1026/1 in 1826/2 k.o. Begunje	preveriti možnost
2	POŠ Begunje	Dopolnitev prometne signalizacije	Pridobiti strokovne podlage.
2	POŠ Ovsiše	Rjavčkova brv	Pridobitev zemljišč za brv. Ureditev služnosti za pešpot

prioriteta ukrepanja	šola	kritično mesto	naloge, ukrepi
			Izdelava PZI Pridobitev upravnega dovoljenja Izgradnja brvi.
2	POŠ Ovsiše	Obnova brvi čez Lipnico	izpeljati obnovo
2	VSE ŠOLE	Umirjanje prometa v bližini šol in v strnjениh naseljih, prednost naj imajo kolesarji in pešci	Postavitev dodatne prometne signalizacije in prometne opreme, gradnja pločnikov, javne razsvetljave ...

Prvih pet ukrepov iz zgornje tabele je potrebno izvesti takoj. Varnost na šolskih poteh naj se še dodatno preveri in po potrebi dopolni prioriteto tabelo.

Pregled tekočih in v preteklem letu izvedenih investicij Občine Radovljica, ki pokrivajo področje varnosti na šolskih poteh

V naslednji tabeli so prikazane investicije Občine Radovljica, ki se trenutno izvajajo oz. so bile izvedene v preteklem letu.

Tabela 4: Trenutne investicije Občine Radovljica, ki imajo vpliv na varnost šolskih poti.

stroškovno mesto	naziv investicije	zaključek investicije	opombe
44363	Pločnik Kamna gorica-Lipnica	2007	Sodelovanje Občina Radovljica/DRSC/Cestno podjetje Kranj d.d.
44364	Brv čez Lipnico Podnart	2007	obnova stare brvi
44315	Investicije v javno razsvetljavo po KS*	stalna naloga	večji del postavke ni v povezavi z VŠP
44302	Investicije v javno razsvetljavo*	stalna naloga	večji del postavke ni v povezavi z VŠP
44316-44327	sredstva za investicijsko vzdrževanje po KS*	stalna naloga	večji del postavke ni v povezavi z VŠP
443331	Križišče Kranjska Šercerjeva	2007	v sklopu križišča se ureja tudi promet pešcev in kolesarjev
44308	Cesta za Verigo	2008	v sklopu križišča se ureja tudi promet pešcev in kolesarjev
44337	Izgradnja brvi Brezovica	2005	Pešpot je bila v celoti zaključena v letu 2005
44364	Rjavčkova brv v Podnartu	2007	Obnovitev mostu, ki je nekoč že stala
44361	Del hodnika (v dolžini ca. 50 m) za pešce ob Alpski v Lescah	2005	Zaključek v letu 2004, v letu 2005 plačilo zadnje situacije

Občinska uprava predlaga nadgradnjo projekta ureditve varnih šolskih poti v občini. Predlagamo, da se prvem naslednjem rebalansu proračuna odpre stroškovno mesto »Ureditev varnih šolskih poti v občini«. Novo stroškovno mesto naj vsebuje vse investicije za

izboljšanje varnosti na šolskih poteh iz tabele 3, za katere še ni odprte proračunske postavke. Nekateri ukrepi bodo izvedeni posredno z realizacijo projektov iz ostalih področij cestno komunalne infrastrukture (npr križišče Kranjska Šercerjeva...). Projekt naj se izvaja v skladu s prioriteto listo (tabela 3).

Zaključek

Ta dokument predstavlja analizo šolskih poti, kakršno lahko pripravi občinska uprava. Pri pripravi analize smo izhajali iz pobud občinskih svetnikov, SPV, posameznih šol in drugih javnih ustanov ter občanov. Končno poročilo analize varnih šolskih poti bomo pripravili po dokončni uskladitvi z vsemi sodelujočimi ustanovami na področju šolskih poti oziroma po obravnavi dokumenta na SPV in seji OS. Analiza varnih šolskih poti v Občini Radovljica bo občinski upravi v pomoč pri načrtovanju investicij za izboljšanje prometne varnosti in temelj za celostno urejanje te problematike v občini.



**OBČINA RADOVLJICA
OBČINSKA UPRAVA**

Gorenjska cesta 19, 4240 Radovljica, tel.: 04 537 23 00, faks: 04 531 46 84
www.radovljica.si, e-naslov: obcina.radovljica@radovljica.si

Datum: 17.1.2006

O B R A Z L O Ž I T E V

Na pobude SPV, posameznih šol, krajevnih skupnosti, občinskih svetnikov in nenazadnje zaradi lastnih potreb po sistematičnem planiranju smo na občinski upravi izdelali analizo stanja obstoječih šolskih poti v celotni občini Radovljica, v nadaljevanju Analiza. Iz Analize so razvidne največje varnostne pomanjkljivosti na šolskih poteh v naši občini. Znotraj Analize je izdelana tudi prioriteta lista odpravljanja teh pomanjkljivosti. Lista za enkrat vsebuje le dva prioriteta razreda, kar po našem mnenju povsem zadošča za najnujnejše aktivnosti. V nadaljevanju predvidevamo dopolnitev prioriteta liste z dodatnimi prioriteta razredi.

Osnovno gradivo za pripravo Analize so bili načrti varnih šolskih poti posameznih šol, uporabili pa smo tudi pobude ostalih naštetih iz prejšnjega odstavka in lastno poznavanje problematike. Zelo pomembno orodje pri izdelavi analize je bil geografski informacijski sistem (GIS), ki omogoča objektivni pogled na šolske poti, na javne ceste in na celoten prostor.

S sprejetjem predlaganih sklepov bo občinski upravi podeljen mandat za načrtovanje in izvajanje investicij v šolske poti v občini Radovljica.

Gradivo pripravil: Dominik Skumavec

Boris Marčetič
Direktor občinske uprave